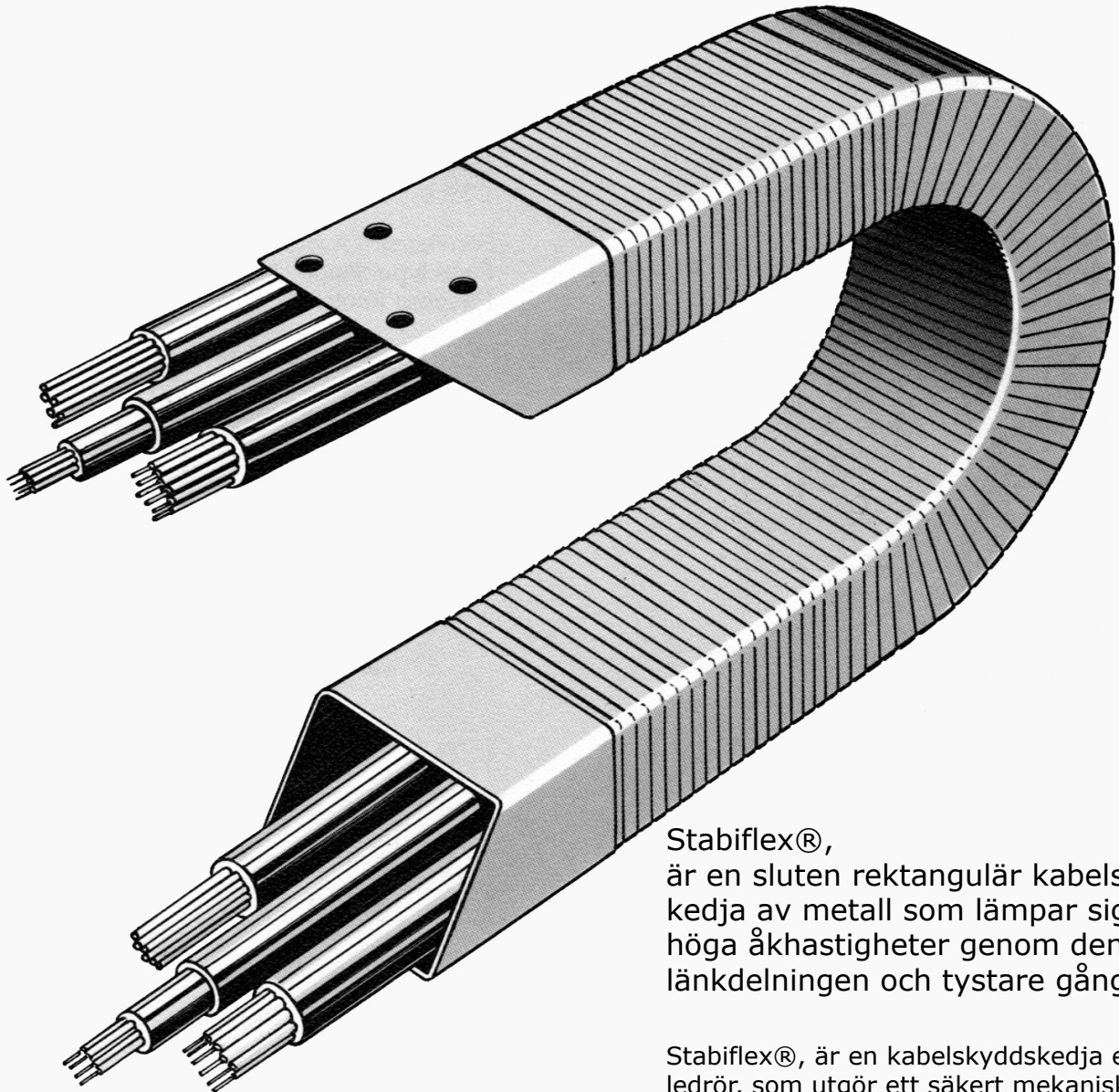


Kabelkedjor i stål

STABIFLEX®



Stabiflex®, är en sluten rektangulär kabelskyddskedja av metall som lämpar sig för höga åk hastigheter genom den korta länkdelen och tystare gång.

Stabiflex®, är en kabelskyddskedja eller ledrör, som utgör ett säkert mekaniskt skyddande samt flexibelt hölje runt om kablar och slangar.

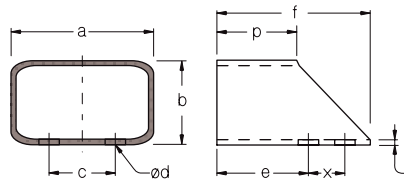
Materialet är av elförzinkat stål med utvändigt alternativt invändigt monterat stålband som bestämmer kedjans minsta böjningsradie. Den lämpligaste böjningsradien avgörs i första hand av kabel/slang-tillverkarens rekommendationer, därefter tar man hänsyn till inbygg-nadsmässiga förhållanden.

Stabiflex® levererar vi från lager i ett 10-tal storlekar. Kabelskyddskedjan levereras vanligen med monterade anslutningsflänsar.

STANDARDFLÄNS 1

Typ	a	b	c	d	e	f	x	p	t
0.0	34	24	13	6	40	50	-	25	1,5
1.0	54	34	22	7	45	60	-	30	1,5
1.1	54	54	20	7	75	100	-	50	1,5
2.0	85	50	50	7	67,5	90	-	45	2
2.1	90	65	50	7	77,5	130	40	45	2
2.2	100	55	50	7	110	120	40	65	2
3.0	115	65	70	9	90	120	-	60	2
3.1	120	85	80	9	102,5	165	40	80	2
4.0	175	85	100	9	120	160	-	80	2
4.1	182	117	140	9	117,5	195	40	80	3

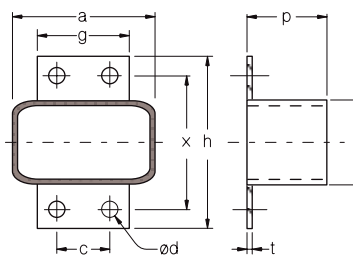
Standard fläns 1



STJÄRNFLÄNS A

Typ	a	b	c	d	g	h	x	p	t
1.0	54	34	18	7	35	70	55	30	1,5
2.0	85	50	45	7	65	85	70	45	2
3.0	115	65	60	9	80	110	90	60	2
4.0	175	85	95	9	120	130	110	80	2

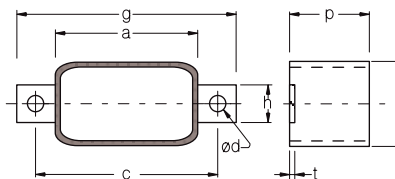
Standard fläns A



STJÄRNFLÄNS B

Typ	a	b	c	d	g	h		p	t
1.0	54	34	75	7	90	15		30	1,5
2.0	85	50	105	7	120	30		45	2
3.0	115	65	140	9	160	35		60	2
4.0	175	85	200	9	220	40		80	2

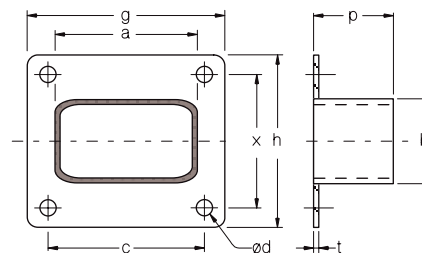
Standard fläns B



STJÄRNFLÄNS C

Typ	a	b	c	d	g	h	x	p	t
0.0	34	24	45	6	60	50	35	25	1,5
1.1	54	54	70	7	85	85	70	50	1,5
2.1	90	65	105	7	120	95	80	65	2
2.2	100	55	115	7	130	85	70	60	2
3.1	120	85	135	9	150	115	100	80	2
4.1	182	117	195	9	210	145	130	80	2

Standard fläns C



ELSÄKERHET

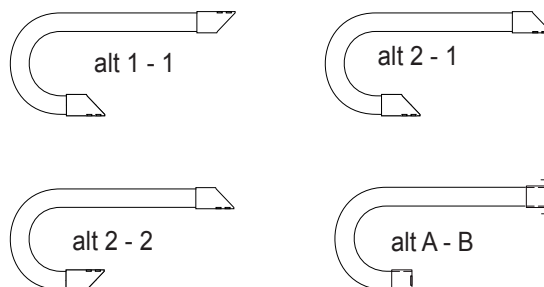
Anslutningsflänsarna av stål svetsas eller nitas ihop med slangen och ger dig en bibehållen jordad förbindelse från början till slut.

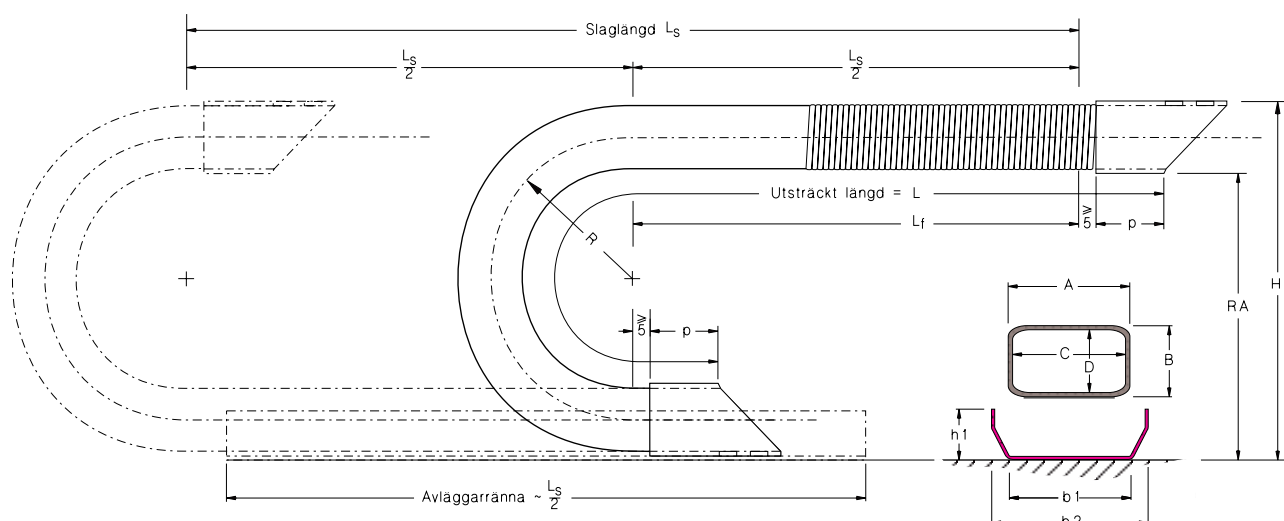
MONTAGE

Här visas några av de vanligaste monteringar med standard anslutningsflänsar.

Flera ytterligare kombinationer får man genom att blanda flera olika kombinationer eller specialflänsar.

Alternativa flänsmonteringar





$$\text{Längdberäkning, } L = \frac{L_s}{2} + \pi R + 2P + 10 \text{ mm}$$

STABIFLEX Typ		0.0	1.0		1.1	2.0		2.1	2.2	3.0			3.1	4.0	4.1			
Utvändig bredd	A	mm	30	50	50	80	85	95		110	115	170	175					
Utvändig höjd	B	mm	20	30	50	45	60	50		60	80	80	110					
Invändig bredd	C	mm	26	43	45	73	80	90		102	109	162	167					
Invändig höjd	D	mm	16	23	45	38	55	45		52	74	72	102					
Vikt, utan ansl.flänsar		kg/m	~0,6	~1,25	~1,7	~2,25	~2,4	~2,9		~3,6	~3,8	~5,6	~5,8					
Vikt, enbart ansl. flänsar		kg/par	~0,1	~0,2	~0,3	~0,5	~0,6	~0,6		~1,0	~1,2	~1,7	~3,9					
Maxdiameter för kabel-/slangdiam	ø d	mm	14	21	41	34	50	41		47	67	65	92					
Böjningsradie med beräkning av tillverkningstollerans	R	+0% -20%	55	72	110	165	110	220	275	165	155	155	250	330	220	205	285	
Minsta inbyggnadshöjd	H	mm	144	194	269	379	294	290	510	620	415	385	400	590	750	550	520	717
Längdtillägg / anslutningsfläns	p	mm	25	30	50	45	65	60		60	80	80	80					
Max fribärande längd	L _f max	m	1	1,5	2	2	2,5	2		2,5	2,5	2,5	2,5					
Max slaglängd utan stödanordning	L _s max	m	2	3	4	4	5	4		5	5	5	5					
Max slaglängd med stödanordning		m	4	6	8	8	10	8		10	10	10	10					
Minsta höjd för stödrulle	RA	mm	120	160	235	345	240	240	460	570	350	330	335	525	685	465	435	600
Avläggarränna, inv botten bredd	b1	mm	40	60	60	90	90	105		120	120	180	180					
utvändig bredd	b2	mm	51	74	74	106	106	125		136	136	203	203					
utvändig höjd	h1	mm	24	30	30	35	35	40		40	40	50	50					

Stabiflex® är en flexibel rektangulärt valsad metallslang med ett extra stålband monterat längs in- eller utsidan. Stålbandet gör att den annars flexibla slangen är riktinstabil och böjlig i endast en riktning. Beroende av miljö arbetssätt är stålbandet alternativt anbringat med smältlim eller nitförband och bildar en självbärande enhet. Den maximala självbärande längden (L_f) framgår av tabellen ovan. I de fall där dessa värden

överskrider, kan stödanordningar monteras ex.vis en eller flera stödrullar. Observera tabellens mått (RA) samt att i samband med stödanordningar bara standardflänsar, alt.1-1 kan användas. Anslutningsflänsar finns fö i flera modeller, och levereras monterade till slangens båda ändar och bildar en elektriskt ledande enhet. Med hjälp av en avläggarränna bildas ett plant underlag som

avlastar Stabiflex® slangen från alltför hög punktvis belastning. Slangar/kablar skall förläggas löst i Stabiflexen® och får inte fylla mer än 90% av slangens invändiga utrymme. Det finns flera böjningsradier (R) att välja på. Ofta kan man välja en radie motsvarande 8 -15 gånger kabeldiametern. Slang-/kabeltillverkarens föreskrifter skall i görligaste mån beaktas för bästa möjliga livslängd och problemfria funktion.

